

L'OCOSP

présente

**Choisir un
domaine**

Mode D'emploi

7^{ème} année

ART ET DESIGN

MUSIQUE

**COMMUNICATION
ET INFORMATION**

SANTÉ

PÉDAGOGIE

TRAVAIL SOCIAL

ECG

Des informations utiles sur
la filière ECG

Un guide pour vous
accompagner dans
votre réflexion

Des ressources pour
confirmer votre choix
et vous lancer !





Présentation

Bonjour et bienvenue !

Je m'appelle Cospi et je serai votre guide tout au long de votre aventure qui vous permettra de trouver la voie à suivre pour votre 2^{ème} année.

Rassurez-vous, vous n'aurez **pas besoin de lire ce guide en entier**. Certaines parties ne vous concerneront pas et je vous informerai sur quelle page vous rendre pour poursuivre votre quête du domaine selon les informations que vous me fournirai aux différentes étapes.

Pour varier votre mission, je vous indiquerai aussi lorsque du contenu est disponible en vidéo ou en podcast.

Mon objectif est de vous accompagner dans votre réflexion sur votre choix de domaine pour votre 2^{ème} année de manière professionnelle et surtout amusante.

Bonne quête !

Introduction

C'est parti	p.1
Comment prendre une décision	p.3
Présentation de l'Ecole de culture générale ..	p.4
Débouchés de la filière ECG	p.5

Activity Time

Présentation	p.6
Etape 1 : Sélectionner des domaines	p.6
Etape 2 : Analyser ses domaines	p.7
Etape 3 : Animation au salon des métiers et de la formation	p.26

[Parcours et débouchés ECG détaillés](#)p.8-9

Informations par domaine

Pédagogie	p.10-11
Art et Design	p.12-13
Musique	p.14-15
Information et communication	p.16-17
Santé	p.18-19
Travail social	p.20-21

[Animation salon des métiers](#) **p.26**

[Test d'intérêts](#)



Pour commencer en douceur, je vous propose de me retrouver dans une vidéo qui vous présente l'orientation au gymnase. Elle est troooop stylée ! Enfin, je ne dis pas ça parce que j'y ai le premier rôle !

Allez-y c'est par ici →

[L'orientation professionnelle au gymnase](#)



Vous avez vu cette prestance, cette classe, à moi Hollywood ! Hum Hum ! Enfin je m'égare. Revenons à vous ! Oui, **VOUS**, qui êtes au gymnase en 1^{ère} année de culture générale et qui devrez choisir LE domaine que vous suivrez de la 2^{ème} année jusqu'à la fin de votre maturité spécialisée et l'annoncer au secrétariat **pour DÉCEMBRE déjà !!** Eh oui !

Ça peut vous paraître encore loin, mais le temps passe vite et une décision aussi importante demande un temps de réflexion et des étapes. Alors, autant commencer tout de suite à avancer dans votre quête. C'est un engagement d'au moins 3 ans et même 6 ans si on y ajoute la formation supérieure HES qui s'en suit ! C'est tout de même une décision importante, vous ne trouvez pas ?

Rassurez-vous tout de suite, vous ne serez pas seul-e dans cette aventure, je serai à vos côtés pour vous accompagner et vous pouvez compter sur **le service d'orientation de votre gymnase** pour vous y aider, si vous en ressentez le besoin.

Sachez aussi, que parmi les élèves toutes et tous n'en sont pas au même point dans cette recherche. Une partie ne sait pas du tout quoi choisir et se sent peut-être un peu perdue, une autre hésite entre plusieurs domaines et une autre encore peut savoir quel domaine suivre, mais ne pas savoir quelle formation faire après l'ECG. Bref, ce que vous devez retenir c'est que quelle que soit votre situation, elle est tout à fait **NORMALE**.

Comment prendre une décision ?

Avant de vous lancer pleinement dans votre mission et pour que vous compreniez votre situation, il faut que je vous explique **le schéma de « la prise de décision »** ci-dessous. Une décision ça se travaille et ça prend du temps. Chacune des 3 phases demande de l'investissement et surtout, il est normal de faire des allers et retours entre l'une et l'autre de ces phases. Ce qui est important c'est d'avancer et à son rythme.



Recueillir l'information

1

La première phase consiste à récolter de l'information. Sur les métiers bien sûr (activités, horaires, salaire, durée de la formation, etc.), mais pas seulement ! Aussi sur vous : ce qui est important pour vous, en quoi êtes-vous compétent·e, quels sont vos intérêts, etc.



Traiter les informations

La deuxième phase va permettre de faire le tri dans toutes ces informations. Éliminer celles qui ne sont pas pertinentes pour vous et ne conserver que celle qui ont du sens. C'est ici que se confrontent qui vous êtes avec ce que vous propose le monde professionnel.

2

Prendre une décision

La troisième phase consiste à apporter une conclusion à vos réflexions de la phase 2 et à vous engager dans la voie choisie.





Maintenant que vous êtes un·e expert·e dans le processus de la prise de décision commençons par une **vidéo de rappel de ce qu'est une école de culture générale** (ci-après ECG) et quels sont ses débouchés.

L'animation est très jolie, mais pour que vous ne soyez pas déçu·e, je vous informe tout de suite que je n'y figure pas.

Pour la vidéo c'est ici que ça se passe → [Présentation de l'ECG](#)



En synthèse :

La 1^{ère} année d'ECG est un tronc commun (toutes les personnes ont les mêmes cours), en fin de 1^{er} semestre, vous devez vous déterminer quant au domaine que vous souhaitez suivre en 2^{ème} année parmi les 6 proposés.

En 2^{ème} et 3^{ème} année certains cours du tronc commun continuerons, comme les langues par exemple, mais d'autres s'arrêterons et seront remplacés par ceux spécifiques au domaine que vous avez choisi.




Avec l'obtention du [certificat de maturité spécialisée](#), vous avez la possibilité de :

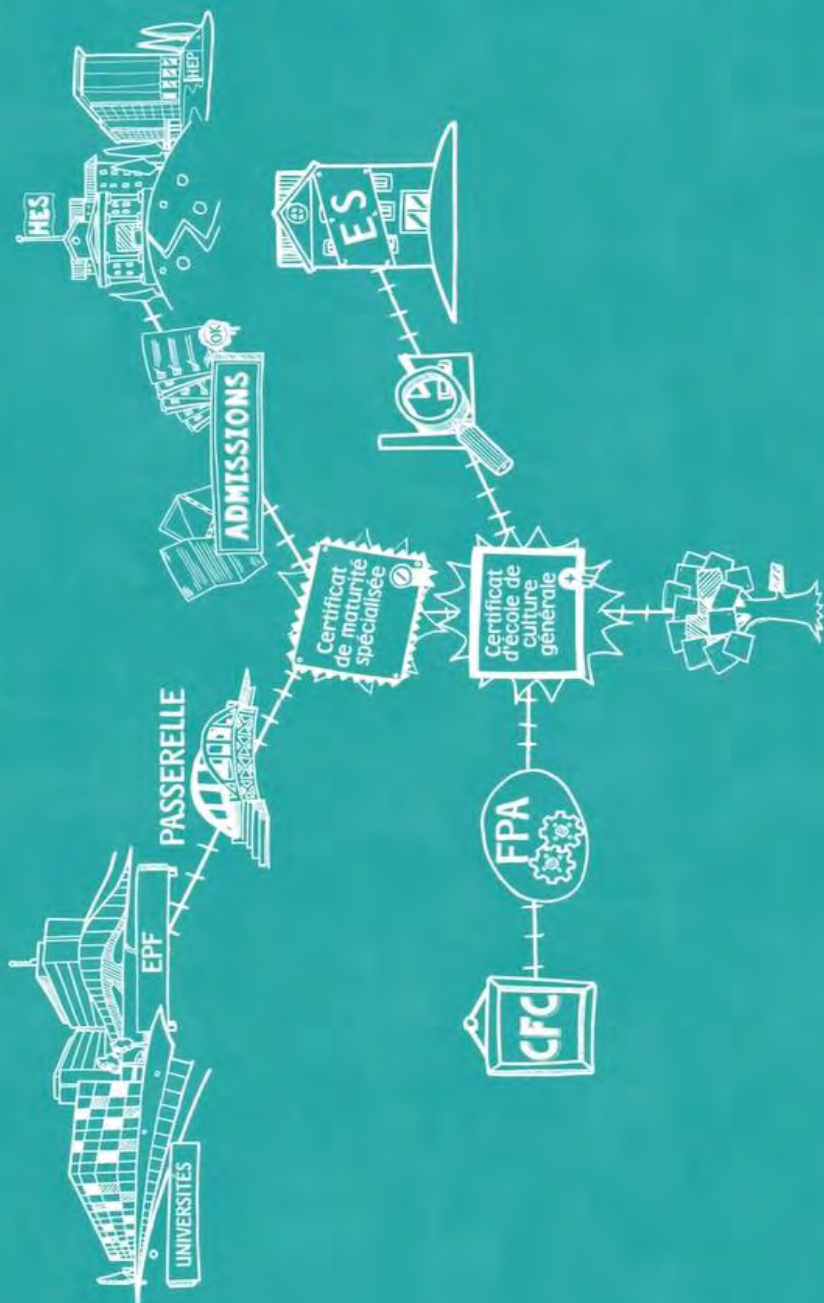
1. Poursuivre une formation en HES du domaine de votre maturité spécialisée dont vous trouverez la liste ici : [Liste des Bachelors par domaine HES](#)
2. Poursuivre par une passerelle d'un an et obtenir un certificat permettant l'entrée dans les universités et EPF suisses (et la HEP) dont vous trouverez les détails ici → [Informations Examen complémentaire Passerelle](#)



Avec l'obtention du **certificat d'ECG**, vous avez trois possibilités :

1. Poursuivre avec [une maturité spécialisée](#) : clé  d'accès aux [HES](#) du domaine suivi, parfois après un test de régulation ou d'admission.
2. Poursuivre par une formation en [ES](#) du domaine suivi.
Je vous conseille de regarder les conditions d'admissions à l'école qui vous intéresserait, souvent une expérience préalable est requise avant l'entrée.
3. Poursuivre par une [FPA](#) (apprentissage d'une durée réduite d'un an)

Débouchés de la filière ECG

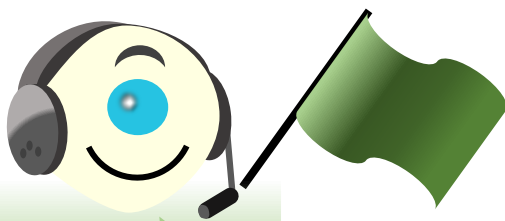


Bon, je crois que nous avons suffisamment étudié la théorie pour le moment ! Faisons place à une activité.

Oh là là, c'est déjà l'heure de la pratique, que d'émotions... Je vous propose de vous expliquer la suite du contenu cela me permettra de reprendre mes esprits.



Alors, ce guide va me permettre de vous apporter des éléments pour nourrir votre réflexion et vous accompagner dans votre prise de décision en vous indiquant sur quelle page vous rendre selon votre situation du moment...



Prêt-e ? Parfait, c'est parti !

Nous allons essayer d'y voir un peu plus clair dans votre futur parcours !
Suivez les instructions et je vous retrouve plus tard...

Etape 1 : Sélectionner des domaines

Parmi les domaines de l'ECG ci-dessous, éliminez ceux que vous êtes sûr-e de ne pas suivre ! Pour vous y aider, étudiez [sur les pages 8 et 9](#) les cours dispensés dès la 2^{ème} année et les formations [HES](#) qui en découlent. Revenez ensuite ici !

SANTÉ



**TRAVAIL
SOCIAL**



**COMMUNICATION
et INFORMATION**



PÉDAGOGIE



ARTISTIQUE



Etape 2 Analyser ses domaines

Dans cette section, vous allez pouvoir obtenir des indications pour avancer dans votre réflexion. Pour commencer, combien de domaines vous reste-t-il ?

Aucun

+ de 2 domaines

2 domaines

1 domaine

Vous pourriez avoir besoin de :



Plus de soutien

[Appuyez ici !](#)



Plus d'infos sur vous

Je n'ai **PAS** encore passé le test ↓

[Appuyez ici !](#)



Plus d'infos sur les domaines

Art et design

[Appuyez ici !](#)

Musique

[Appuyez ici !](#)

Communication et information

[Appuyez ici !](#)

Pédagogie

[Appuyez ici !](#)

Santé

[Appuyez ici !](#)

Travail social

[Appuyez ici !](#)



Confronter vos deux domaines

Remplissez la « Fiche Outil » disponible sur le moodle du gymnase et utilisez la partie nommée : « **je confronte mes deux**



Tester vos connaissances

Pour ce faire, vous pouvez utiliser la « Fiche Outil » disponible sur le moodle du gymnase et tentez de répondre aux questions de la partie nommée : « **Je teste mes connaissances** »

[Le jeudi 23 novembre 2023](#) vous pourrez compléter vos informations au salon des métiers et de la formation lors d'une après-midi spécialement consacrée au choix du domaine

[Appuyez ici pour davantage d'informations](#)

Vous êtes bloqué-e dans votre réflexion ?

[Appuyez ici !](#)

Bachelor HES	Bachelor HES	Bachelor HES	Bachelor HES	Bachelor HES
<ul style="list-style-type: none"> Soins infirmiers ecolelasource.ch OU hesav.ch Technique en radiologie méd. Physiothérapie* Sage-femme* hesav.ch Ergothérapie* hetsl.ch Nutrition-diét.* hedsge.ch Ostéopathie* https://www.heds-fr.ch/fr/ <p>*admission soumise à un test de régulation</p>	<ul style="list-style-type: none"> Information documentaire hesge.ch/heg 	<ul style="list-style-type: none"> informatique de gestion hesge.ch/heg 	<ul style="list-style-type: none"> Ingénierie des médias heig-vd.ch 	<ul style="list-style-type: none"> Management en tourisme hevs.ch



REVENIR
À
L'ÉTAPE 1

Bachelor HES	Bachelor HES	Bachelor HES	Bachelor HEP
<ul style="list-style-type: none"> Arts visuels Cinéma Design graphique Design industriel Media & interaction Design Photographie <p>ecal.ch</p> <ul style="list-style-type: none"> Théâtre <p>manufacture.ch</p> <ul style="list-style-type: none"> Architecte d'intérieur Design mode Design Bijou Comm. Visuelle <p>hesge.ch/head/</p>	<p>Instruments</p> <ul style="list-style-type: none"> Classique Jazz Musiques actuelles <p>hemu.ch</p> <p>Instruments</p> <ul style="list-style-type: none"> Instrumentale Chant Composition Dir. d'orchestre Dir. de chœur Musique et musicologie Inst. historiques <p>hesge.ch/hem/</p>	<ul style="list-style-type: none"> Travail social <p>hetsl.ch</p>	<ul style="list-style-type: none"> Enseignement pour le degré primaire <p>hepl.ch</p>



Concours d'admission ⚠

Concours d'admission ⚠

Test de régulation ⚠

Obtention de la **MATURITÉ SPÉCIALISÉE** : la clé pour les HES du domaine suivi

MS
(4^e)

MS
Art et Design

MS
Musique

MS
Travail Social

MS
Pédagogie

Concours d'admission ⚠

Concours d'admission ⚠

Séjour linguistique d'au moins 6 sem.

3^e

Obtention du **CERTIFICAT DE CULTURE GÉNÉRALE** du domaine suivi

Art et Design

Musique

Travail social

Pédagogie

2^e

COURS SPÉCIFIQUES au domaine suivi

Philosophie, Sociologie, Arts visuels, Histoire de l'art, Histoire de la musique.

Philosophie, Sociologie, Musique, Hist. de l'art, Histoire de la musique.

Géographie, Economie et droit, Psychologie, Philo, Sociologie.

Biologie, Chimie, Physique, Géographie, Psychologie, Philosophie.
Allemand obligatoire

1^{ère}

Tronc COMMUN

En suivant le domaine **PÉDAGOGIE**, vous vous engagez dans une voie menant **uniquement** à l'enseignement primaire c'est-à-dire transmettre des connaissances scolaires à des enfants de la 1^{ère} HARMOS à la 8^{ème} HARMOS qui ont de 4ans à 12ans, ainsi que les accompagner à développer des compétences sociales.

Pour détailler ce qui précède, je vous propose de lire le document d'information de l'enseignement primaire sur orientation.ch en cliquant sur ce lien → [L'enseignement primaire](#)

Intéressant n'est-ce pas ? Pour changer, je vous propose maintenant de reposer vos yeux et d'ouvrir grand vos oreilles. Alors installez-vous confortablement et écoutez le Podcast sur Cyril, enseignant primaire depuis plus de 10 ans qui vous parle de son métier.

Hep! Gardez encore les yeux ouverts pour cliquer sur le lien !
C'est par ici -> [Podcast Enseignant-e primaire](#)

Pour une décision éclairée, il vous faudra plus d'éléments, mais c'est un excellent début, Bravo !

C'est en augmentant vos connaissances sur les activités du métier, le quotidien, le salaire, les possibilités d'évolution et toutes informations que vous trouverez, que vous pourrez éliminer celles inutiles et conserver celles qui sont pour vous les plus pertinentes.

Pour enrichir vos connaissances sur la profession d'enseignant-e primaire, il existe de nombreuses ressources.





Si cette profession vous intéresse toujours, vous pourriez être intéressé-e par en apprendre davantage sur la formation à la HEP Vaud.

Comme souvent, les hautes écoles organisent des manifestations pour permettre aux élèves de les découvrir de l'intérieur. La HEP organise chaque année des portes-ouvertes ! Les dates ne sont pas encore connues, mais vous trouverez les informations sur cette page → [Actualités HEP](#)



Alors renseignez-vous régulièrement, afin de ne pas rater ces journées riches en informations !

En attendant, vous pouvez déjà en découvrir plus sur la HEP Vaud en regardant les vidéos de présentations de l'école et de ses cours en suivant ce lien → [Liste de vidéos de la HEP Vaud](#)



Alors ? ces informations vous ont-elles permis de vous positionner sur ce domaine ? Retournez à l'étape 1 en appuyant sur le lien en fin de page pour continuer.

fin

[REVENIR
À L'ÉTAPE](#)

1

En suivant le domaine **ART ET DESIGN**, vous vous engagez dans une voie menant **uniquement** aux filières Bachelor des **HES** proposant des formations artistiques telles que, pour la suisse romande, **l'ECAL** et **la Manufacture** à Lausanne et la **HEAD** à Genève. Vous trouverez la liste des formations proposées en appuyant sur le nom de chacune des écoles.

Une de leurs filières vous intéresse ? Lisez leur page d'information pour en apprendre davantage sur les professions en appuyant sur leur nom :

ECAL

- [Arts visuels](#) ▪ [Cinéma](#) ▪ [Design graphique](#) ▪ [Design industriel](#) ▪
▪ [Media & interaction Design](#) ▪ [Photographie](#) ▪

HEAD

(uniquement les filières **non-communes** à l'ECAL)

- [Architecture d'intérieur](#) ▪ [Design mode](#) ▪
▪ [Communication Visuelle](#) ▪ [Design Produits, Bijou et accessoires](#) ▪

La Manufacture

- [Théâtre](#) ▪

Intéressant n'est-ce pas ? Pour changer, je vous propose maintenant de reposer vos yeux et d'ouvrir grand vos oreilles. Alors installez-vous confortablement et écoutez les Podcasts des Bachelors de la filière Arts et Design.

Hep! Gardez encore les yeux ouverts pour appuyer sur le lien ! C'est par ici -> [Podcasts des Bachelors Art et Design](#)





Pour une décision éclairée, il vous faudra plus d'éléments, mais vous avez déjà bien avancé, Bravo !

Pour enrichir vos connaissances sur le domaine d'art et design, il existe de nombreuses ressources.

Souvent les écoles organisent des portes-ouvertes ! Pour l'Ecal la manifestation s'appelle « OpenDays » et se déroulera le samedi 25 novembre 2023, pour laManufacture une présentation vidéo du Bachelor en théâtre se trouve ici →

[Vidéo Manufacture](#)



C'est en augmentant vos connaissances sur les activités des métiers, le quotidien, les salaires, les possibilités d'évolution et toutes informations que vous trouverez, que vous pourrez éliminer celles « inutiles » et conserver celles qui sont pour vous, les plus pertinentes.



Alors ? ces informations vous ont-elles permis de vous positionner sur ce domaine ? Retournez à l'étape 1 en appuyant sur le lien en fin de page pour continuer.

fin

[REVENIR
À L'ÉTAPE](#)

[1](#)

En suivant le domaine **MUSIQUE**, vous vous engagez dans une voie menant **uniquement** aux filières Bachelor des **HES** proposant des formations dans ce domaine telles que, pour la suisse romande la **HEMU** à Lausanne et la **HEM** Genève-Neuchâtel dont vous trouverez la liste des formations proposées en cliquant sur le nom de chacune des écoles.

HEMU

- [Musique Classique](#) ▪ [Jazz](#) ▪ [Musiques actuelles](#) ▪

HEM GE-NE

- [Musique](#) ▪ [Musique et mouvement](#) ▪

Une de leurs filières vous intéresse ? Lisez leur page d'information pour en apprendre davantage sur les professions en appuyant sur le lien.

Intéressant n'est-ce pas ? Pour changer, je vous propose maintenant de reposer vos yeux et d'ouvrir grand vos oreilles. Alors installez- vous confortablement et écoutez les Podcasts des Bachelors de la filière Musique.

Hep! Gardez encore les yeux ouverts pour appuyer sur le lien ! C'est par ici -> [Podcasts des Bachelors Musique](#)



Pour une décision éclairée, il vous faudra plus d'éléments, mais vous avez déjà bien avancé-e, Bravo !

Pour enrichir vos connaissances sur le domaine musique, il existe de nombreuses ressources.

Souvent les écoles organisent des portes-ouvertes ! Pour la **HEMU** et la **HEM GE-NE** les dates ne sont pas encore connues, mais les manifestations ont souvent lieu en début d'année civil.



C'est en augmentant vos connaissances sur les activités des métiers, le quotidien, le salaire, les possibilités d'évolution et toutes informations que vous trouverez, que vous pourrez éliminer celles « inutiles » et conserver celles qui sont pour vous, les plus pertinentes.



Alors ? ces informations vous ont-elles permis de vous positionner sur ce domaine ? Retournez à l'étape 1 en appuyant sur le lien en fin de page pour continuer.

fin

[REVENIR
À L'ÉTAPE](#)

[1](#)

En suivant le domaine **communication et information**, vous vous engagez dans une voie menant **uniquement** à l'une des quatre filières [HES](#) suivantes :

- **Information documentaire à la HEG de Genève**
 - 👁 [Descriptif de la profession](#)
 - 👁 [Page détaillée de la HEG-GE](#)
- **Informatique de gestion à la HEG de Genève**
 - 👁 [Descriptif de la profession](#)
 - 👁 [Page détaillée de la HEG-GE](#)
- **Ingénierie des médias à la HEIG-VD à Yverdon**
 - 👁 [Descriptif de la profession](#)
 - 👁 [Page détaillée de la HEIG-VD](#)
- **Management en tourisme à la HEVS à Sierre**
 - 👁 [Descriptif de la profession](#)
 - 👁 [Page détaillée de la HEVS](#)



Une de ces formations vous intéresse ? Lisez leur page d'information pour en apprendre davantage sur les professions en appuyant sur les liens.

Intéressant n'est-ce pas ? Pour changer, je vous propose maintenant de reposer vos yeux et d'ouvrir grand vos oreilles. Alors installez- vous confortablement et écoutez les Podcasts des Bachelors de la filière information et communication.



Hep! Gardez encore les yeux ouverts pour appuyer sur le lien ! C'est par ici -> [Podcasts des Bachelors Communication et information](#)



Pour une décision éclairée, il vous faudra plus d'éléments, mais vous avez déjà bien avancé-e, Bravo !

Pour enrichir vos connaissances sur le domaine information et communication, il existe de nombreuses ressources.

Souvent les écoles organisent des portes-ouvertes ! Pour la **HEIG-VD**, la **HEG**, la **HEVS** les dates ne sont pas encore disponibles, mais elles se déroulent souvent en début d'année civil. Pour l'**IST**, une soirée d'information est souvent organisée en septembre.



C'est en augmentant vos connaissances sur les activités des métiers, le quotidien, le salaire, les possibilités d'évolution et toutes informations que vous trouverez, que vous pourrez éliminer celles « inutiles » et conserver celles qui sont pour vous, les plus pertinentes.



Alors ? ces informations vous ont-elles permis de vous positionner sur ce domaine ? Retournez à l'étape 1 en appuyant sur le lien en fin de page pour continuer.

fin

[REVENIR
À L'ÉTAPE](#)

[1](#)

En suivant le domaine **Santé**, vous vous engagez dans une voie menant **uniquement** à l'une des filières [HES](#) suivantes :

- **Soins infirmiers à la Source ou à l'HESAV à Lausanne**
 - 👁 [Descriptif de la profession HES](#)
 - 👁 [Page détaillée de l'école de la Source](#)
 - 👁 [Page détaillée de l'HESAV](#)
- **Technique en radiologie médicale à l'HESAV à Lausanne**
 - 👁 [Descriptif de la profession](#)
 - 👁 [Page détaillée de l'HESAV](#)
- **Physiothérapie à l'HESAV à Lausanne**
 - 👁 [Descriptif de la profession](#)
 - 👁 [Page détaillée de l'HESAV](#)
- **Sage-femme à l'HESAV à Lausanne**
 - 👁 [Descriptif de la profession](#)
 - 👁 [Page détaillée de l'HESAV](#)
- **Ergothérapie** (HES travail social à Lausanne pour la formation, mais c'est du domaine de la santé !)
 - 👁 [Descriptif de la profession](#)
 - 👁 [Page détaillée de l'HETSL](#)
- **Nutrition et diététique à la HEDS à Genève**
 - 👁 [Descriptif de la profession](#)
 - 👁 [Page détaillée de la HEDS](#)
- **Ostéopathie à la HEDS à Fribourg** (bilingue FR-ALL)
 - 👁 [Descriptif de la profession](#)
 - 👁 [Page détaillée de la HEDS-FR](#)



Une de ces formations vous intéresse ? Lisez leur page d'information pour en apprendre davantage sur les professions en appuyant sur les liens.



Intéressant n'est-ce pas ? Pour changer, je vous propose maintenant de reposer vos yeux et d'ouvrir grand vos oreilles. Alors installez- vous confortablement et écoutez les Podcasts des Bachelors de la filière santé.



Hep! Gardez encore les yeux ouverts pour cliquer sur le lien !
C'est par ici -> [Podcasts des Bachelors Santé](#)

Pour une décision éclairée, il vous faudra plus d'éléments, mais vous avez déjà bien avancé-e, Bravo !

Pour enrichir vos connaissances sur le domaine santé, il existe de nombreuses ressources.

Souvent les écoles organisent des portes-ouvertes ou des séances d'information ! Pour **l'HESAV**, les séances d'informations sont disponibles [ici](#). Pour l'école **la Source** les informations sur les soins infirmiers sont en septembre. Pour la **HEDS-GE**, la journée sera le samedi 11 novembre 2023 de 10h à 16h. Finalement, pour la **HEDS-FR**, les dates ne sont pas encore connues, mais plusieurs journées sont organisées en début d'année civil de chaque année.



C'est en augmentant vos connaissances sur les activités des métiers, le quotidien, le salaire, les possibilités d'évolution et toutes informations que vous trouverez, que vous pourrez éliminer celles « inutiles » et conserver celles qui sont pour vous, les plus pertinentes.



Alors ? ces informations vous ont-elles permis de vous positionner sur ce domaine ? Retournez à l'étape 1 en appuyant sur le lien en fin de page pour continuer.

fin
REVENIR
À L'ÉTAPE
1

En suivant le domaine **Travail social**, vous vous engagez dans une voie menant **uniquement** à la filière **HES** suivante :

▪ **Travail Social à la HETSL**

La formation bachelor en travail social permet ensuite de travailler dans les trois professions suivantes (1 formation → 3 professions)

◦ **Services sociaux**

👁 [Descriptif de la profession](#)

👁 [Page détaillée de la HETSL](#)

◦ **Education sociale**

👁 [Descriptif de la profession](#)

👁 [Page détaillée de la HETSL](#)

◦ **Animation socio-culturelle**

👁 [Descriptif de la profession](#)

👁 [Page détaillée de la HETSL](#)

Une de ces formations vous intéresse ? Lisez leur page d'information pour en apprendre davantage sur les professions en cliquant sur les liens sous les professions.

Intéressant n'est-ce pas ? Pour changer, je vous propose maintenant de reposer vos yeux et d'ouvrir grand vos oreilles. Alors installez- vous confortablement et écoutez les Podcasts des Bachelors de la filière travail social.



Hep! Gardez encore les yeux ouverts pour appuyer sur le lien ! C'est par ici -> [Podcasts des Bachelors Travail social](#)



Pour une décision éclairée, il vous faudra plus d'éléments, mais vous avez déjà bien avancé-e, Bravo !

Pour enrichir vos connaissances sur le domaine travail social, il existe de nombreuses ressources.

Souvent les écoles organisent des portes-ouvertes ou des séances d'information ! Pour la **HETSL**, les journées d'informations se trouvent [ici](#)



C'est en augmentant vos connaissances sur les activités des métiers, le quotidien, le salaire, les possibilités d'évolution et toutes informations que vous trouverez, que vous pourrez éliminer celles « inutiles » et conserver celles qui sont pour vous, les plus pertinentes.



Alors ? ces informations vous ont-elles permis de vous positionner sur ce domaine ? Retournez à l'étape 1 en appuyant sur le lien en fin de page pour continuer.

fin

[REVENIR
À L'ÉTAPE](#)

[1](#)

Un bon point pour commencer à se connaître est une analyse de ses centres d'intérêts. Pour ce faire vous pouvez suivre la procédure ci-dessous :

1. Rendez-vous à cette adresse : [Test d'intérêts sur orientation.ch](https://www.orientation.ch)

2. Cliquez sur « Commencer le test »

Faire un nouveau test

Je souhaite effectuer un nouveau test et j'ai besoin d'un code d'accès.

[Commencer le test](#)

3. Inscrivez votre e-mail afin de recevoir le code pour une consultation ultérieure des résultats

Envoyer le code par e-mail*

Entrez votre adresse e-mail et cliquez sur l'icône à droite. Vous recevrez alors le code. Votre adresse e-mail ne sera utilisée qu'une seule fois pour vous envoyer le code d'accès.

[Suivant](#)

4. Inscrivez les informations qui vous concernent

Code d'accès

Sexe*

Âge*

Canton*

Ecole*

[Suivant](#)

* Champs obligatoires



Pour la sélection des professions, référez-vous à la liste des professions selon les domaines qui vous intéressent, comme indiqué dans le tableau suivant :

Pour le domaine **ARTISTIQUE**

SÉLECTIONNEZ **SOUS ART, MUSIQUE, DESIGN** TOUTES LES PROFESSIONS SUIVANTES :

- Architecture d'intérieur
- Arts visuels
- Communication visuelle
- Conservation, restauration
- Design industriel et de produits
- Musique
- Théâtre, danse

Pour le domaine **TRAVAIL SOCIAL**

SÉLECTIONNEZ **SOUS SCIENCES SOCIALES** LA PROFESSION SUIVANTE :

- Travail social

Pour le domaine **SANTÉ**

SÉLECTIONNEZ **SOUS MÉDECINE, SANTÉ, SPORT** LES PROFESSIONS SUIVANTES :

- Ergothérapie
- Ostéopathie
- Nutrition et diététique
- Sage-femme
- Physiothérapie
- Soins infirmiers, sciences infirmières

Pour le domaine **INFORMATION ET COMMUNICATION**

SÉLECTIONNEZ LES PROFESSIONS SUIVANTES :

SOUS DROIT ET SCIENCES ÉCONOMIQUES

- Tourisme

SOUS MATHÉMATIQUES, INFORMATIQUE

- Informatique de gestion

SOUS LANGUES, LITTÉRATURE, COMMUNICATION, INFORMATION

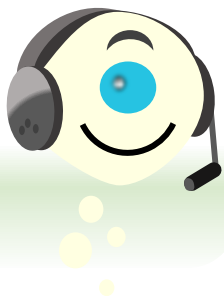
- Sciences de l'information

Pour ingénierie des médias la sélection n'est pas encore possible

Pour le domaine **PÉDAGOGIE**

SÉLECTIONNEZ **SOUS ENSEIGNEMENT, PROFESSIONS PÉDAGOGIQUES** LA PROFESSION SUIVANTE :

- Enseignement au niveau primaire



J'espère que ce test vous aura permis de vous familiariser avec les métiers possibles dans les domaines qui vous intéressent et de réaliser quelles formations semblent avoir le plus d'activités qui vous plaisent.

Certaines hésitations ont-elles disparues ? Pour le savoir, retourner à l'étape 1 et réévaluez vos choix, à la lumière de vos résultats en appuyant sur le lien en bas de page.

fin

REVENIR
À L'ÉTAPE

1



J'aurais aimé pouvoir vous aider plus dans votre choix de domaine.

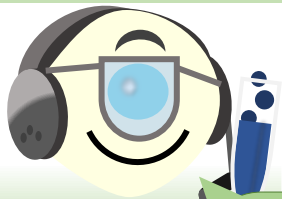


Mais pas de panique ! Ce guide n'est qu'une aide et ne remplace en aucun cas un **entretien professionnel du service d'orientation de votre gymnase**. Je vous conseille, par conséquent, de le contacter rapidement, afin de pouvoir être accompagné-e dans votre réflexion et poursuivre sereinement votre 1^{ère} année ECG.

Renseignez-vous auprès de votre secrétariat, si vous ignorez comment prendre rendez-vous.

Vous pourrez toujours recourir à ce guide après avoir avancé dans votre réflexion.

fin



Durant le **Salon des métiers et de la formation** qui se déroulera du mardi 21 novembre au dimanche 26 novembre, une animation spéciale à destination des élèves de 1C aura lieu **le jeudi 23 novembre** l'après-midi.

Cette animation aura pour but de vous **donner les dernières informations** dont vous auriez besoin **pour prendre une décision définitive** concernant votre choix de domaine pour la suite de vos études ([Etape 3 : prendre une décision !](#)). Pour cette raison, il est indispensable que vous ayez déjà effectué des recherches et obtenu des renseignements sur les formations qui s'ouvrent à vous en suivant les domaines qui vous intéressent.

Alors, n'hésitez pas à utiliser ce guide également avec vos ami-es ou vos parents afin d'échanger, discuter et réfléchir ensemble à votre avenir.

Et si vous ressentez le besoin d'un accompagnement supplémentaire, le service d'orientation de votre gymnase se fera un plaisir de vous accompagner dans votre réflexion.



A bientôt au SALON DES MÉTIERS ET DE LA FORMATION